

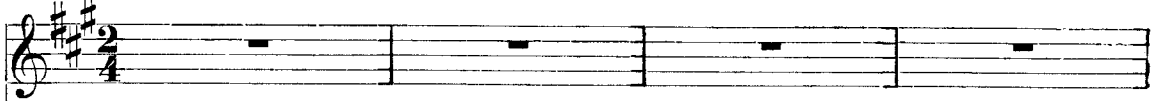
# FREUDVOLL UND LEIDVOLL.

## JOYFUL AND MOURNFUL.

Aus Goethe's Egmont.

*Andante con moto.*

Gesang.



Piano.

Freud-voll und leid-voll, ge-dan-ken-voll sein;  
Joy-ful and mourn-ful, and thoughtful and fain;

Lan-gen und ban-gen in schweben-der Pein;  
Fear-ful and tear-ful, in bliss-ful sweet pain;

Him - mel hoch jauchzend, zum  
Wild - ly ex - - ult - ing, as

*f* *p*

*All. assai vivace.*

*pp*

To - de be - trübt; glück - - - - - lich al - - - - - ein ist die See - le, die liebt  
deep - ly de - prest, lov - - - - - ing souls on - ly are hap - py and blest,

*cresc.*

glück - lich al - - - - - ein ist die See - le, die See - le, die liebt. Freud - voll und  
lov - ing souls on - - - - - ly are hap - py. are hap - py and blest. Joy - ful and

*f* *p*

*ritard.*

leid - voll, ge - dan - ken - voll sein; lan - gen und ban - gen in schwe - ben - der  
mourn - ful. and thoughtful and fain; fear - ful and tear - ful in bliss - ful sweet

*a tempo.*

Pein — — — — — ; glücklich al - lein ist die See - le die  
 pain — — — — — ; lov - ing souls on - ly are hap - py and

*dol.* *pp*

liebt, glücklich al - - lein ist die See - le, die See - le die liebt, die  
 blest, lov - ing souls on - ly are hap - py, are hap - py and blest, are

*cresc.* *f* *p* *cresc.*

See - le, die See - le die liebt, die liebt, die See - le, die See - le, die  
 hap - py, are hap - py and blest, and blest, are hap - py, are hap - py and

*p* *cresc.* *p*

liebt.  
 blest.

*cresc.* *f*